

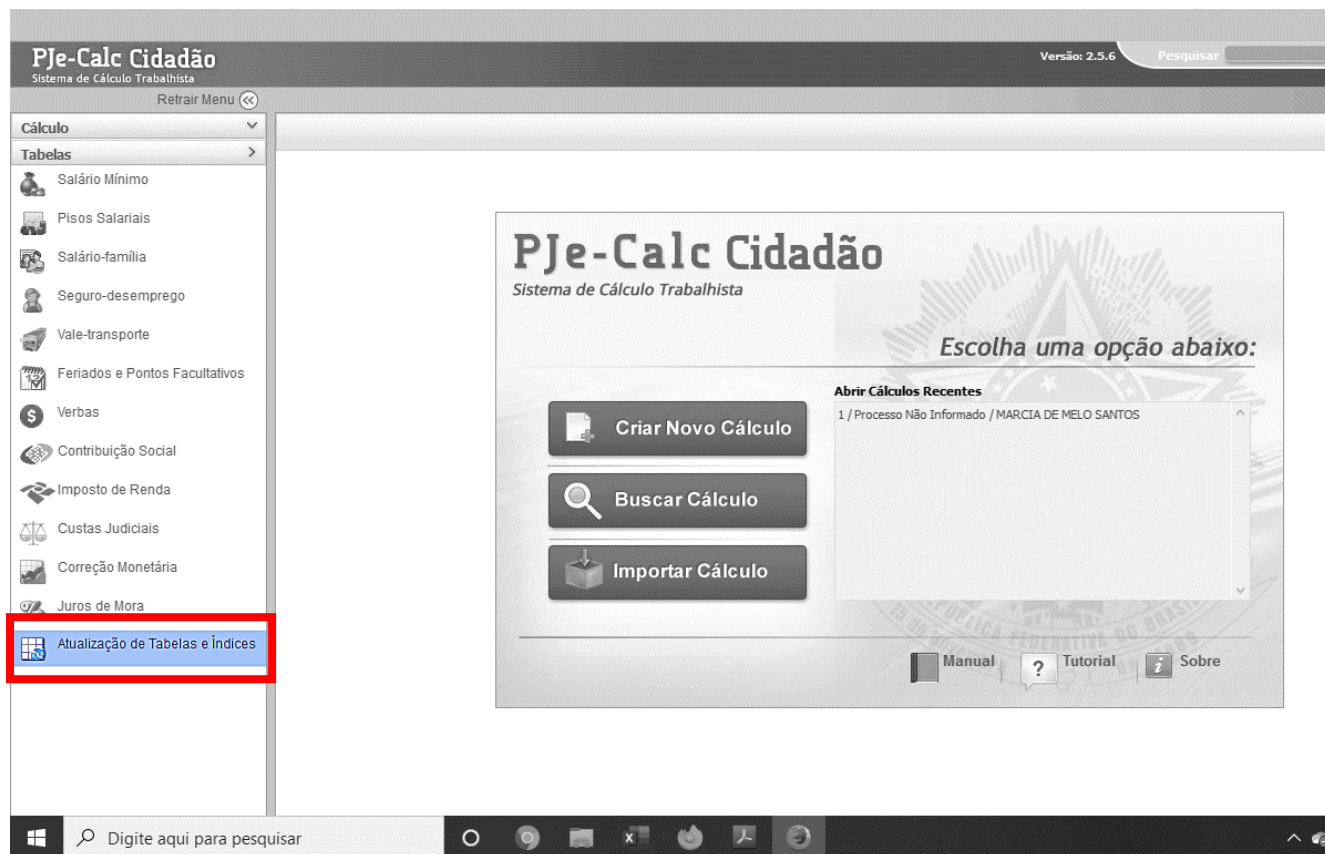
1 - Acesse o link <https://www.trt1.jus.br/web/guest/pje/pje-calc-cidadao> e clique em **Tabelas Auxiliares do PJe-Calc Cidadão**:

The screenshot shows a web browser window with the URL <https://www.trt1.jus.br/web/guest/pje/pje-calc-cidadao>. On the left is a navigation menu with 'PJe-Calc Cidadão' selected. The main content area contains text explaining the need to download auxiliary tables and provides a link: [Tabelas Auxiliares do PJe-Calc Cidadão](#). This link is highlighted with a red rectangular box. To the right of the link, a blue box displays 'Mês de Referência: Junho/2020' and 'Data da Publicação: 03/06/2020'. Below the link, there are instructions on how to update the tables and additional orientation information.

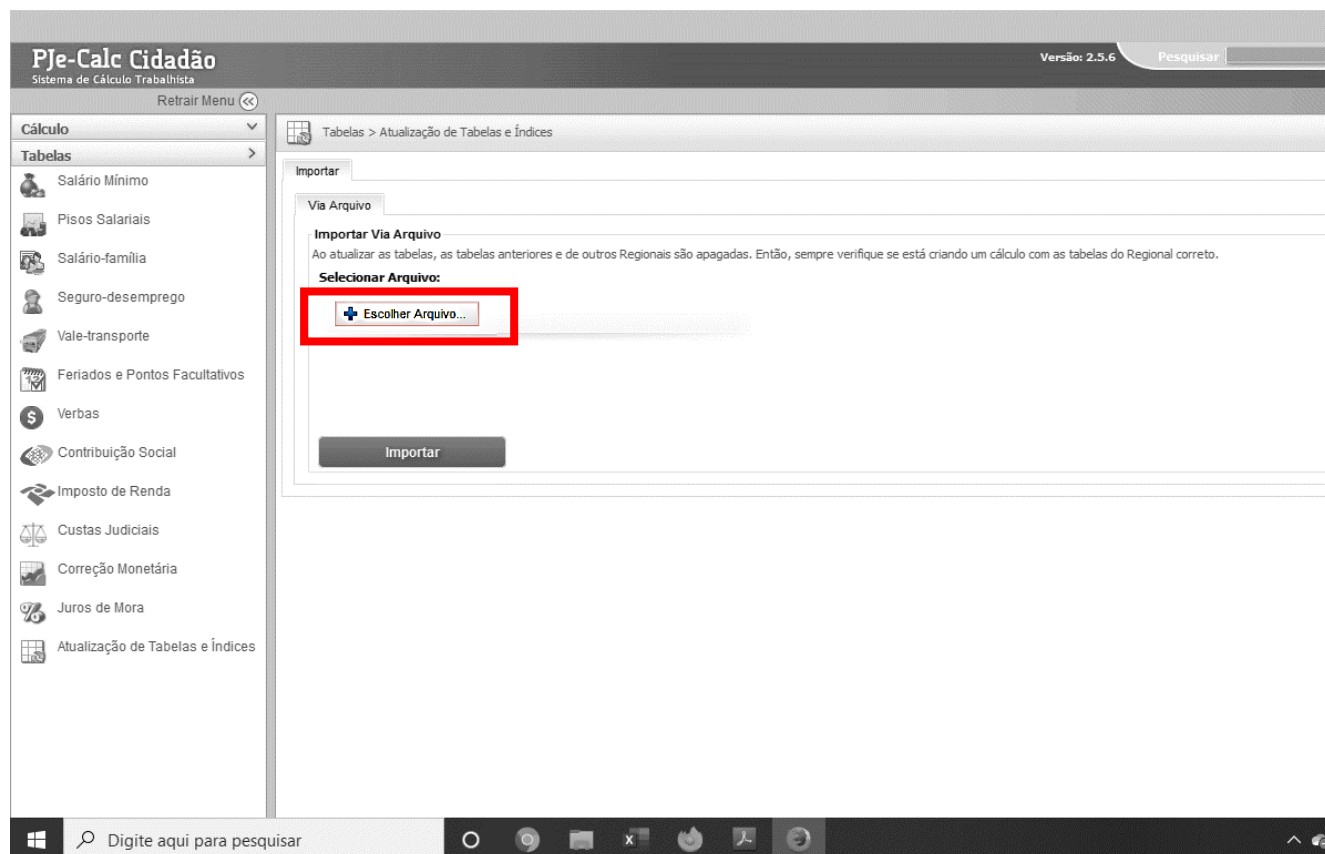
2 - Escolha a opção **Salvar arquivo** (sem abri-lo):

This screenshot shows the same website as above, but with a file download dialog box open over the highlighted link. The dialog box title is 'Abrir "TABELASNACIONAISREGIONAIS202006030220.idc"'. It shows the file name 'TABELASNACIONAISREGIONAIS202006030220.idc', its type as 'Compressed (zipped) Folder (252 KB)', and the source URL. Under the heading 'O que o Firefox deve fazer?', the 'Salvar arquivo (D)' option is selected with a radio button. The 'Abrir com' dropdown is set to 'Windows Explorer (aplicativo padrão)'. There are 'OK' and 'Cancelar' buttons at the bottom of the dialog.

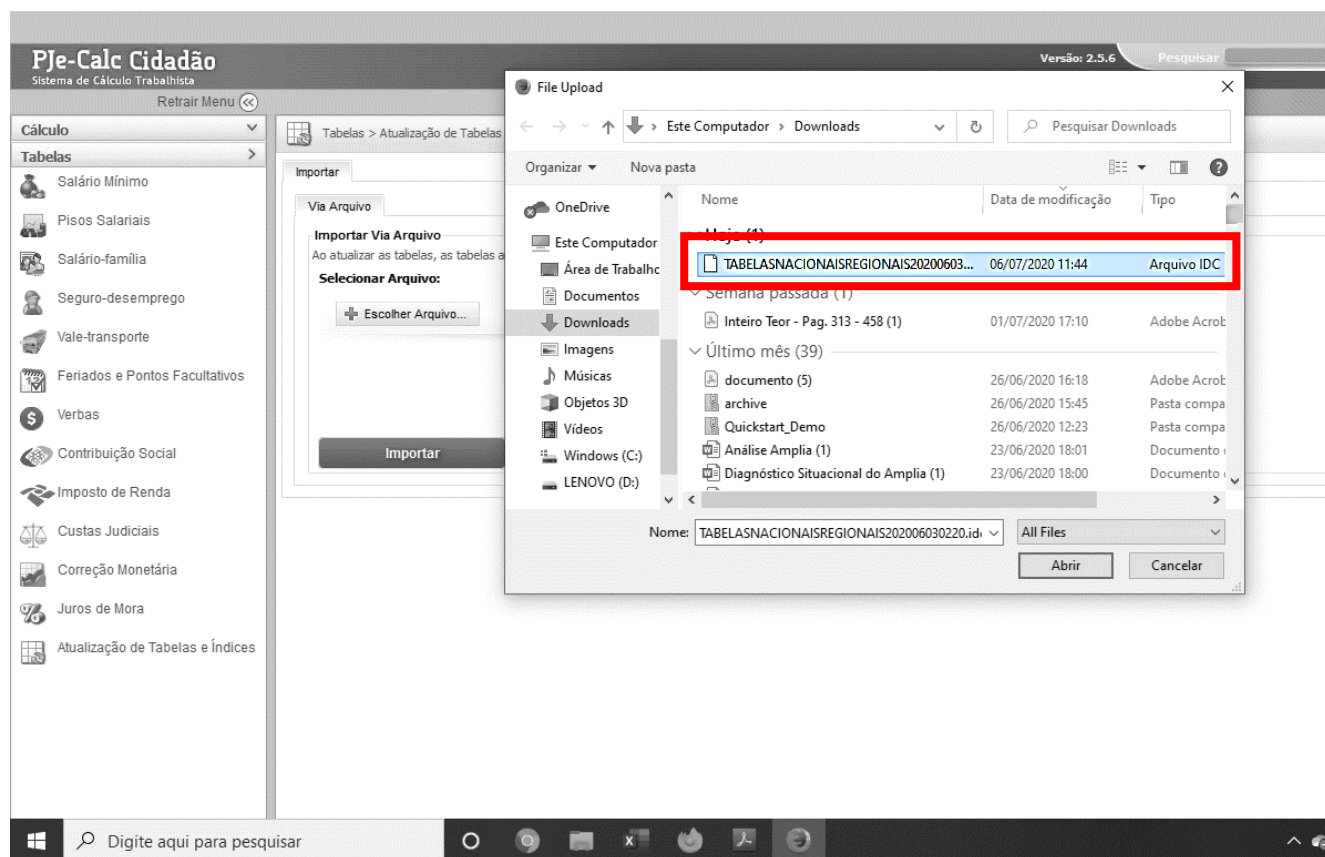
3 - Abra o programa PJe Calc Cidadão e, no menu à esquerda, escolha **Tabelas** → **Atualização de Tabelas e Índices**:



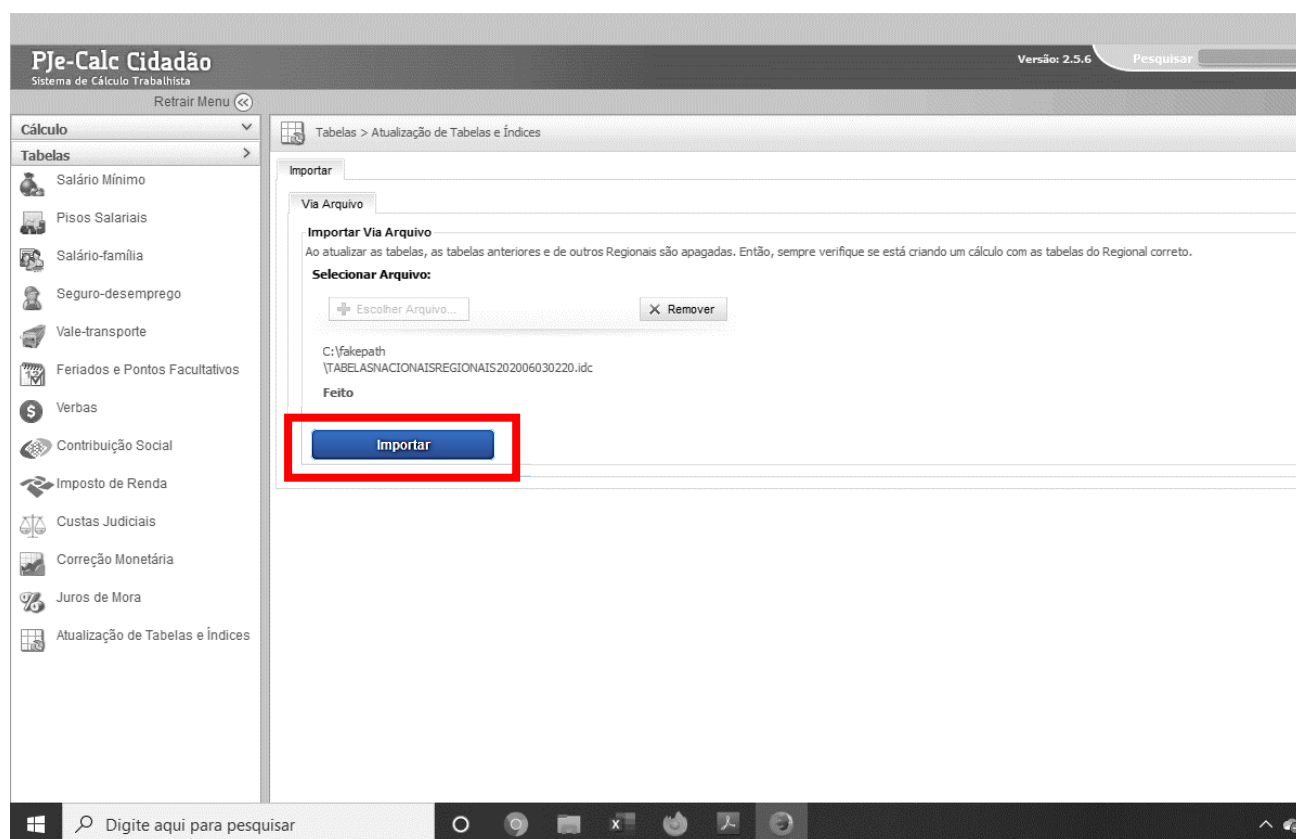
4 - Clique em **Escolher arquivo**:



5 - Selecione o arquivo obtido no site do TRT-1 (ele tem o formato *.idc e provavelmente está na pasta **Download** do seu computador).



6 – Após anexar o arquivo, clique em **Importar**:



7 – Ocorrendo tudo bem, o esperado é que apareça a mensagem **Sucesso**.

Operação realizada com sucesso:

